

free your **POWER**
we do it wireless



brushless gear motor with
wireless bus field

WWW.MINIMOTOR.COM

 **mini-motor**[®]
MECHATRONIC SOLUTIONS

Mini Motor Spa

Via E. Fermi, 5
42011 Bagnolo in Piano
(Reggio Emilia) Italy
Tel. +39 0522 95 18 89
Fax +39 0522 95 26 10
info@minimotor.com
www.minimotor.com

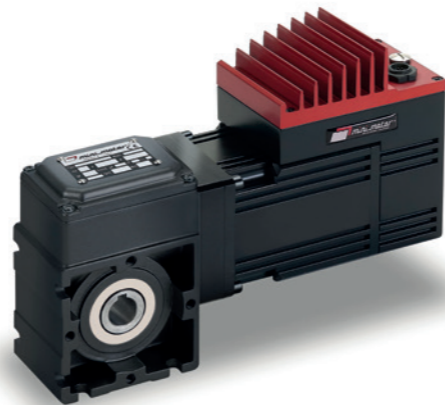
Мини-мотор, более полувека промышленной автоматизации
Компания Mini Motor была основана в 1964 году в Баньоло-ин-Пьяно (Реджио Эмилия, Италия), в самом сердце эмиlianской моторной долины. Являясь лидером в области автоматизации, компания проектирует и производит электрические мотор-редукторы для промышленного сектора. Реальность с глобальным профилем, отмеченная присутствием филиалов в Европе, США и Арабских Эмиратах, к которым добавляется широкая дилерская сеть. **Спектр продуктов, являющихся главными составляющими инноваций.**

Благодаря широкому и полному ассортименту инновационной продукции эмиlianская компания нашла свое полное выражение в **Industry 4.0**. Топ-изделие Mini Motor **серия DBS** - серводвигатели, разработанные для автоматизации и управления движением: бесщеточные мотор-редукторы с интегрированным приводом и абсолютным многооборотным энкодером, подключение которых обеспечивается поддержкой 6 наиболее распространенных промышленных шин (CanOpen, Modbus, EtherCAT, Ethernet/IP, Profinet и Powerlink).

Ее эволюция - **WBS**, уникальная в своем роде. Фактически это бесщеточный серводвигатель со встроенным беспроводным приводом благодаря встроенному интерфейсу wireless и наличию индуктивной зарядной батареи. **Накопитель USB** Mini Motor полностью соответствует инновациям серии DBS, а также тем, которые Digital Transformation внесла в мир мехатроники, предлагает пользователю все преимущества **беспроводной связи**: с помощью Wi-Fi и браузера можно получить доступ к настройке параметров мотор-редуктора с нескольких устройств. Накопитель разработан так, чтобы оставаться на электродвигателе, значительно снижая частоту человеческого вмешательства. Эта функция чрезвычайно полезна для машин, на которые распространяются меры изоляции для предотвращения загрязнения, или для двигателей, расположенных в труднодоступных для пользователя местах.

Преимущества нержавеющей стали и интуиция Mini Motor

Глубокое знание пищевой промышленности и ее очень высоких гигиенических стандартов привело Mini



Motor к разработке **серии Clean**, полностью выполненной из нержавеющей стали. Эта линия предназначена для продуктов питания и напитков, гарантирует гигиену, надежность и безопасность, так как соответствует требованиям гигиенического дизайна. Выбор нержавеющей стали IP69K также делает изделия идеальными для экстремальных условий эксплуатации, обеспечивая устойчивость к коррозии. Кроме того, отсутствие защитного чехла предотвращает образование осколков и неровностей поверхности. Такая компактность поверхности, без пористости обеспечивает высокое удаление бактерий в циклах очистки. **Путь развития, ориентированный на будущее**
Приверженность Mini Motor поиску инновационных решений не останавливается и принимает конкретные формы благодаря «умному» производству компании: ресурсы работают более интеллектуально и интегрированно, повышая скорость, эффективность и гибкость процесса.



Mini Motor: more than half a century of industrial automation

Mini Motor was established in 1964, in Bagnolo in Piano (Reggio Emilia, Italy), in the heart of the Motor Valley in Italy's Emilia region. Leader in the automation sector, Mini Motor designs and produces electric motors for the industrial sector. It has international recognition as evidenced by its branches in Europe, the USA, and the UAE, as well as its widespread network of distributors.

A range of innovative products

Thanks to a comprehensive line of innovative products, Mini Motor has found full expression in **Industry 4.0**. Mini Motor's flagship **series DBS** presents servo motors for automation and motion control: brushless motors with integrated drive, equipped with an absolute multi-turn encoder, whose connectivity is ensured by the support of the 6 most common primary fieldbuses (CANopen, Modbus, EtherCAT, Ethernet/IP, Profinet and Powerlink).

Its evolution is **WBS**, one-of-a-kind brushless servomotor with integrated drive, thanks to built-in wireless interface and the presence of inductive charging battery.

Perfectly in line with the innovations of the series DBS and of the Digital Transformation, is Mini Motor **USB flash drive** attached to DBS motors, which offers users all the benefits of a wireless connection. You just need a simple Wi-Fi connection and a browser to access it from various devices to change the motor's settings. This flash drive can also be left on the electric motor and thus reducing operator's intervention. This benefit is particularly useful in any machinery kept in isolation to prevent contamination or which has motors in hard-to-reach positions for the user.

The benefits of stainless steel and Mini Motor's intuition

Deep knowledge of the food industry and its highest hygiene standards have driven Mini Motor to design the **series Clean, fully stainless steel**. This line – dedicated to the Food&Beverage industry – guarantees hygiene, reliability, and safety, since it fully complies with the Hygiene Design standard.



Stainless steel IP39K is resistant to corrosion and makes products suitable for harsh environments. In addition to this, absence of protective cover also avoids splinters and uneven surface. Surface compactness and absence of porosity guarantee high bacterial removability in cleaning cycles.

Future-oriented development

Constant commitment to finding innovative solutions has enabled Mini Motor to concretize the fundamental concepts of **smart manufacturing**: resources work in a smarter and more integrated way, increasing process speed, efficiency and flexibility.

CHANGING

has never been so fast
so why not change?

brushless servomotor
for format changes



Fast Change

WWW.MINIMOTOR.COM

